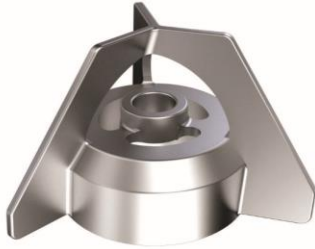


SEDNA Magnetic Impeller SDM Series



SEDNA Magnetic Mixer

<< FEATURES

-Dòng xoáy được tạo ra như cánh khuấy thông thường nhưng hình thành một dòng nước xoáy mạnh và ở phía dưới đáy bồn.

-Có thể thay đổi vận tốc khuấy một cách dễ dàng.


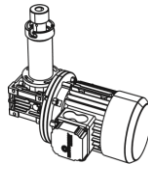
Phạm vi ứng dụng Dược phẩm, thực phẩm và lĩnh vực hoá học.

-Generally SDM uses for mixing. It makes the vortex using fast flow from the bottom.

-It can apply various areas according to RPM

Applications Pharmaceuticals, Food, Chemical etc.

<< PRODUCT INFORMATION

| Model | Mixing volume Design RPM | Specification |
|---------|---|---|
| SDM-60 | 50L (AC 0.18kw) 50~480rpm | <ul style="list-style-type: none"> ▶ Impeller Material : Stainless Steel(316L) · Surface Finish : Ra < 0.4μm · Bearing material : TC / SIC |
| SDM-100 | 150L (AC 0.37kw) 50~480rpm | <ul style="list-style-type: none"> ▶ Welding Plate · Surface Finish : Ra < 0.4μm · Material : Stainless Steel(316L) |
| SDM-150 | 700L (AC 0.37kw~0.75kw) 50~480rpm | <ul style="list-style-type: none"> ▶ Bearing Material : Stainless Steel(316L) · Bearing material : TC / SIC · O-ring : EPDM or PTFE capsule |
| SDM-200 | 1500L (AC 1.5kw) 50~360rpm | <ul style="list-style-type: none"> ▶ Drive Unit (Motor) · AC 2P / 4P : 220/380V/430 · Protection : IP55/54 · Gearbox ratio : 7.5:1, 10: 1 · Gear type : Worm gear · 50Hz / 60Hz |
| SDM-220 | 3000L (AC 2.2kw) 50~360rpm | |
| SDM-250 | 7000L (AC 3.7kw) 50~360rpm | |
| SDM-300 | 15000L (AC 5.5kw) 50~360rpm | |
| SDM-400 | 30000L (AC 7.5kw) 50~220rpm |  |
| SDM-500 | 50000L (AC 11kw) 50~220rpm |  |

-Note: Chọn nước làm tiêu chuẩn cho độ nhớt của dung dịch.

-Note: Mixining volume is based on water viscosity. Please contact us to consult further