

SIB

SEDNA Integral Vessel-bottom



• Features

교반기와 웰딩플레이트가 일체화되어 있는 타입으로서, 소형 탱크, 발효 탱크, 반응 탱크 제작이 용이합니다. SDM 10, SDM 20, SDM 60 등 소형 교반기가 장착될 수 있습니다.

As a type which the agitator is combined with the welding plate, it is easy to manufacture a small tank, fermenter, bio reactor. Small agitators such as SDM 10, SDM 20, SDM 60 can be equipped on it.

적용분야 제약, 발효, 세포배양, 화학 등

Applications Pharmaceutical, Fermenter, Culture, Chemical etc

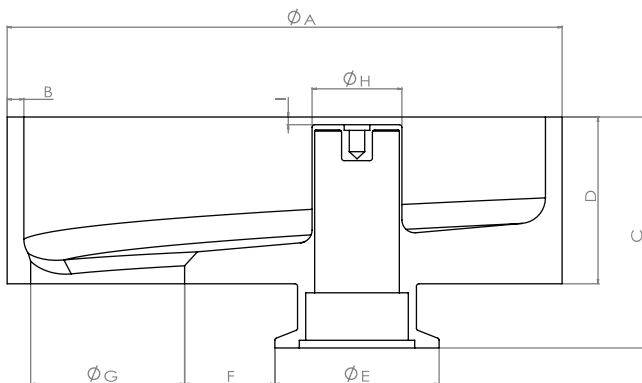
• Product Information



Model	Net Weight Net Volume	Specification
SIB-150 (DN150 / 6.0S)	3.12 kg 0.88 Liter	<ul style="list-style-type: none"> ▶ Material <ul style="list-style-type: none"> • Stainless Steel 316L • Surface Finish : Ra <0.4μm ▶ Impeller(Optional) <ul style="list-style-type: none"> • SDM10(DIN150) • SDM20, SDM60(DIN200,250,300) ▶ Drive Unit(Optional) <ul style="list-style-type: none"> • DC , Servo, Induction Motor ▶ Drain - Hole <ul style="list-style-type: none"> • DN15, 20 <p>* 무게와 용량은 임펠러 및 드레인 홀 등이 없는 상태에서 측정되었습니다. * Weight and volume are measured without a drain valve and impeller.</p>
SIB-200 (DN200 / 8.0S)	6.71 kg 1.52 Liter	
SIB-250 (DN250 / 10.0S)	10.39 kg 2.32 Liter	
SIB-300 (DN300 / 12.0S)	13.78 kg 3.42 Liter	



• Product Dimension



	A	B	C	D	E	F	G	H	I
SIB 150	165.2	5	88	60	50.5	30.5	60	28	9
SIB 200	216.3	6.5	90	65	64	35	60	35	3
SIB 250	267.4	6.5	90	65	64	66	60	35	3
SIB 300	318.5	6.5	90	65	64	97	60	35	3

* 상기 표는 일반적인 사양을 기준으로 작성되었습니다. 특수 사양에 대해서는 SEDNA 기술 지원으로 연락 바랍니다.

*Above table is based on general specifications. Please contact SEDNA technical support for special specifications.